

AUS UNSEREM RUDOLF-STEINER-KINDERGARTEN

NEUBAU "INKLUSIVE FAMILIENGRUPPE OPPENDORF" · VON JENS STRICKROTT

Mit dem Kindergartenneubau im Trenntrader Weg 23 in Kiel-Oppendorf wird nicht nur ein in die Tage gekommener Bau erneuert, sondern auch das dort bisher rein heilpädagogisch ausgerichtete Konzept. Aus den bisher 10 Plätzen für Kinder mit heilpädagogischem Förderbedarf werden nun 15 Plätze für Kinder im Alter von ein bis sechs Jahren mit und ohne heilpädagogischen Förderbedarf geschaffen. Geplanter Eröffnungstermin ist der 1. Januar 2014.

Bereits seit über 5 Jahren wurde an einer Planung für ein neues Konzept und einen neuen Bau gearbeitet, mit jeweils sehr unterschiedlichen Entwürfen. Zunächst sollte die Kindergartengruppe eine rein heilpädagogische Gruppe bleiben. Doch für dieses Konzept wurden keine öffentlichen Fördermittel mehr bereitgestellt. Dann wurde ein zweigruppiger Kindergarten mit einer integrativen und einer heilpädagogischen Gruppe geplant, für die aber auf dem vorhandenen Grundstück keine Baugenehmigung erteilt werden konnte. Schließlich entstand nun – auch im Rahmen der öffentlichen und sich daran anschließenden internen Diskussion – die Planung einer Inklusiven Familiengruppe, die in dieser Form für ganz Schleswig-Holstein ein neues Modell

darstellt. Das ist für die Stadt und den Träger des Rudolf Steiner Kindergartens, den Verein zur Förderung Seelenpflege-bedürftiger Kinder e. V., ein ausgesprochen innovatives Vorhaben: sowohl in Bezug auf die Altersgruppe als auch in Bezug auf den Förderbedarf ist es übergreifend inklusiv aufgestellt.

Bereits mit den Integrativen Kindergartengruppen in der Hofholzallee und in Wellsee, mit der 2011 begründeten Krippe Wellsee, die sich das Gebäude mit dem Integrativen Kindergarten Wellsee teilt, hatte sich der Rudolf-Steiner-Kindergarten für Kinder ohne Behinderung und für Kinder unter 3 Jahren geöffnet. Dieser Weg wird jetzt weiter verfolgt. Allerdings soll die letzte in Kiel verbliebene heilpädagogische Gruppe des Rudolf-Steiner-Kindergartens in Wittland zunächst in der bisherigen Form erhalten bleiben, da die Nachfrage nach diesen Plätzen für Kinder mit einem besonderen heilpädagogischen Förderungsbedarf sehr groß ist und die Stadt Kiel Mühe hat, alternative Plätze in integrativen oder inklusiven Gruppen anzubieten. Den Bedarf für solche Angebote hat die Inklusionsdebatte bisher durchaus nicht verringert. Im Gegenteil werden durch den Abbau von heilpädagogischen Plätzen die verbliebenen umso dringender benötigt.

Großes Interesse an neuem Konzept

Rudolf-Steiner-Kindergarten plant altersübergreifende Gruppe für Nachwuchs mit und ohne Behinderung

Oppendorf. Der Rudolf-Steiner-Kindergarten Kiel im Neumühlen-Dietrichsdorfer Ortsteil Oppendorf wird neu gebaut. Gestern wurde der Grundstein im Trenntalweg 23 gelegt. Träger ist der Verein zur Förderung Seelenpflege-bedürftiger Kinder. Das Konzept sieht die Einrichtung der inklusiven Familien-gruppe Oppendorf vor.

Von Volker Rebehn



Geschäftsführer Jens Strickrott verschließt im Beisein von Eltern und Kindern die S

Ende November soll der von Land und Stadt geforderte Neubau für 550.000 Euro fertig sein. Nach Aussage von Jens Strickrott fließen 100.000 Euro Eigenmittel in das Haus. Auf dem ungefähr 2000 Quadratmeter großen Grundstück wird ein Doppelhaus mit 240 Quadratmetern Nutzfläche entstehen. Bis zum Einzug ist die bisherige heilpädagogische Gruppe zeitweise in der Andreas-Gayk-Schule un-

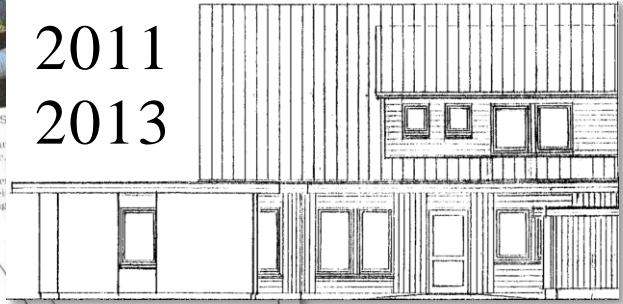
Das Interesse an dem Projekt ist groß. Zahlreiche Eltern und Kinder waren auf der Baustelle gekommen. Zahlreiche Eltern und Kinder waren auf der Baustelle gekommen. Zahlreiche Eltern und Kinder waren auf der Baustelle gekommen.

Jahre Kinder mit heilpädagogischem Bedarf im Alter von drei bis sechs Jahren betreut wurden, ist abgerissen worden. Zu erkennen waren

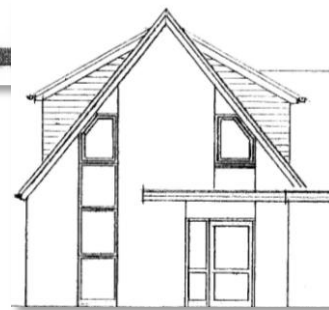
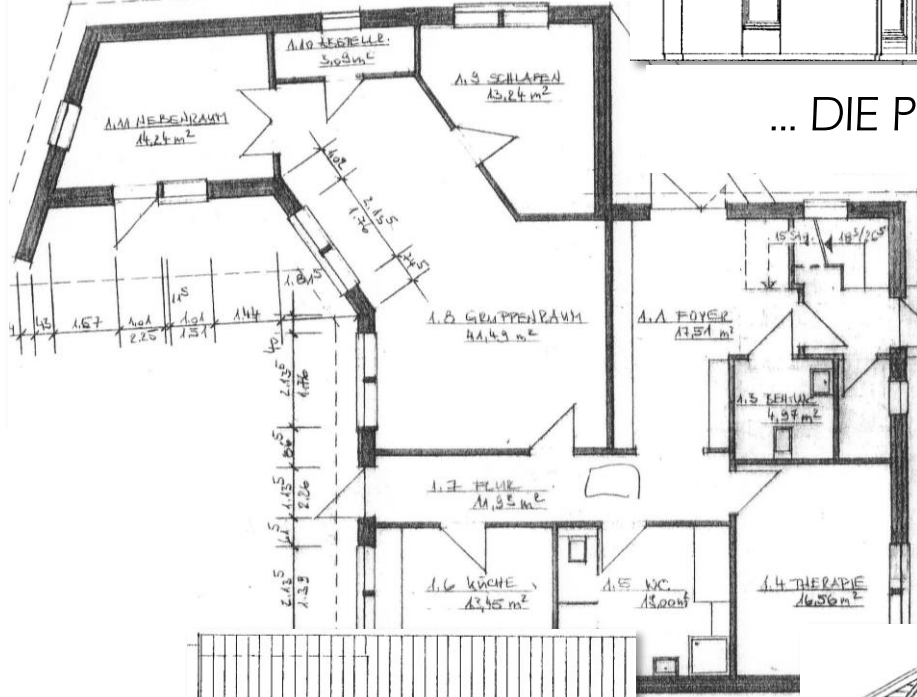
des Neubaus. Bevor Vereins-geschäftsführer Jens Strickrott die bronzeene Schutalle in das Fundament legte, hatten Eltern und Kinder nicht nur die Tagesausgabe der

Kieler Nachrichten auch kleine, aber feine Zeichnungen der neuen Einrichtung

2011
2013



... DIE PLANUNGSPHASE



RICHTFEST AM 2. OKTOBER 2013



Hier entstehen
durch einen Neubau für den
Rudolf-Steiner-Kindergarten Kiel
Inklusive Familiengruppe Oppendorf
15 KINDERGARTENPLÄTZE
für Kinder von 1 bis 6 Jahren
mit und ohne Behinderung

